



vremenska
odpornost



enostavna
vgradnja



klima
prostora



izsušitveni
potencial

DIFFU-LIGHT TWIN POWER DIFFU-LIGHT COMPACT XL DIFFU-LIGHT COMPACT



- odporna na staranje in toplotno stabilna
- difuzijsko odprta
- odporna na nalive
- neobčutljiva na sredstva za zaščito lesa in sestavine lesa
- ustreza tudi tehničnim zahtevam za podstrehe s povečano odpornostjo na dež

DELI ZA IZVEDBO PODSTREHE S POVEČANO ODPORNOSTJO NA DEŽ



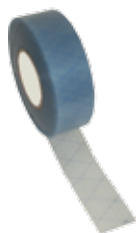
DENSLY ROOF

1.2.3.



TESCON NAJDEC

4.3.



CONTACT DUO 50mm

1.2.6.

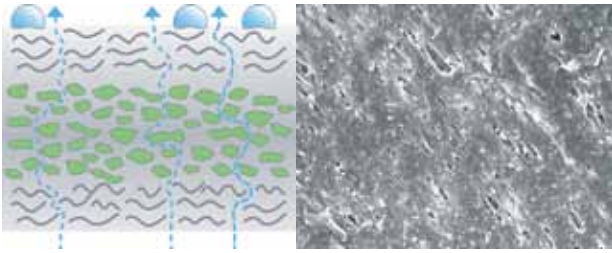


1.3.1.

ABSOLUTNO ODPRTO - MAKSIMALNO NEPREPUSTNO

OBIČAJNA TEHNIKA:

KOPRENA Z MIKROPORAMI



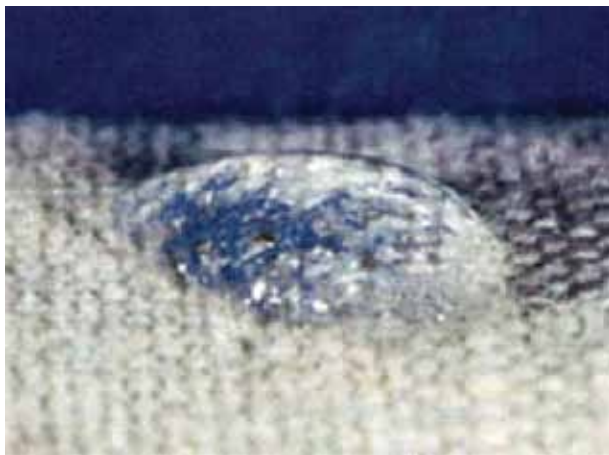
Običajna tehnika: Koprena z mikroporami

Običajna podložna koprena z mikro-porozno membrano nudi bistveno manjšo varnost.

Pri običajnih PP koprenah z mikroporami prehaja vodna para skozi majhne luknjice navzven. Če prehaja skozi njih veliko pare, se na notranji strani koprene lahko nabere sloj vlage. Posledica: Koprena se zgosti, grozijo poškodbe.

Transport vlage navzven je pasivni postopek, ki deluje le, ko je prisoten relativno visok padec delnega tlaka pare. V modernih, zelo izoliranih konstrukcijah, tega vedno ni mogoče doseči.

Zaščita pred vodo od zunaj obstaja, ker so vodne kapljice prevelike in zaradi svoje površinske napetosti ne morejo skozi pore. Pri nalivih ali ko sestavine lesa ali topila zmanjšajo površinsko napetost, se lahko v toplotno izolacijo vrinejo precejšnje količine in privedejo do poškodb na konstrukciji in do tvorjenja plesni.



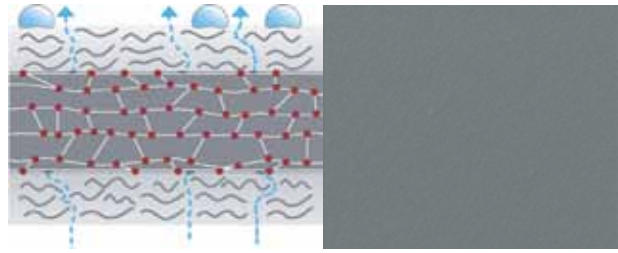
OBIČAJNI SISTEMI

Mikro-porozna membrana

Pri zmanjšani površinski napetosti se voda prebije skozi mikro-porozne strukture s pomočjo: zaščitnih sredstev za les (soli ali disperzijskih sredstev), olj motornih žag, lastnih sestavin lesa (smole, olja ali terpenteni)

TEHNIKA DIFFU LIGHT COMPACT:

KOPRENA BREZ POR ZA VEČJO VARNOST:



Tehnika Diffu light compact: Koprena brez por za večjo varnost

Podstrešna koprena z monolitno membrano: ekstremna odpornost na nalive, ob enem izjemno difuzijsko odprta.

Koprena brez por Diffu light compact aktivno transportira vlago navzven - več kot je vlage, hitreje poteka. Njena difuzijska obstojnost pada.

Za transport je potreben minimalen padec delnega tlaka pare.

Posebna zaščita pred nalivom nastane tako, da zmanjka por. Visoke hitrosti ob udarcu ali zmanjšana površinska napetost vodnih kapljev so za Diffu light compact neproblematične.



DIFFU LIGHT COMPACT

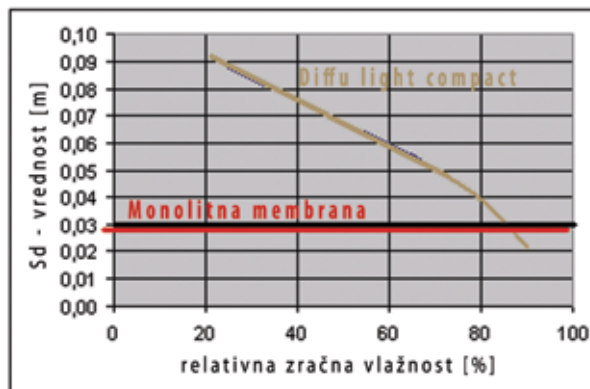
Monolitna membrane brez por so vedno vodotesne, tudi ko so izpostavljene vplivom npr.: zaščitnih sredstev za les (soli ali disperzijskih sredstev), olj motornih žag, lastnih sestavin lesa (smole, olja ali terpenteni)

AKTIVNA MEMBRANA: DIFFU LIGHT COMPACT, COMACT XL IN TWIN POWER

Difuzijska upornost se spreminja glede na vlažnost.

Pri konstrukcijah kjer je povečana nevarnost nastanka kondenzata, je membrana Diffu light compact zelo difuzijsko odprta: prepustnost vodne pare (S_d) tudi pod 0,02 m. Optimalno zlepljenje stikov je zagotovljeno z dvema že vgrajenima lepilnima trakovoma.

Zaključke izvedemo z Densly roof lepilom.

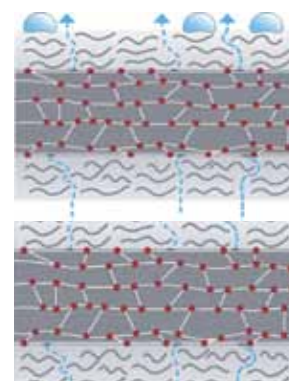


DIFFU-LIGHT TWIN POWER

Št. art.	Širina [cm]	Dolžina role [tm]	Površina [m ²]	Role/Paleta [kos]	Površina/Paleta m
10000023413	150	50	75	12	900

TEHNIČNI PODATKI

Teža	ca. 335 g/m ²
Debelina	ca. 1 mm
Vodotesnost	W1
Vodni stolpec	> 2500 mm
Požarni razred	E
Prepustnost vodne pare (sd)	ca. 0,19 m
Obstojnost na prostem	maks. 3 mesece



DIFFU-LIGHT TWIN POWER

Ustreza tehničnim zahtevam UD do-s.

Pri podstrehah s povežano odpornostjo na dež se prekrivanja kopren poleg integriranih lepilnih trakov zapečatijo z lepilom Densly roof (trajno elastično priključno lepilo), ki naj bo široko vsaj 2 cm in debelo 1,5 cm.

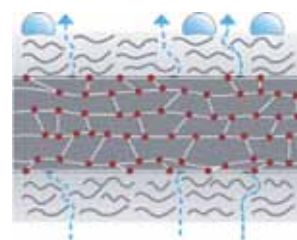
Pri podolžnih zvezah in geometrično pogojenih prekrivanjih se namesto integriranega lepilnega traku na stičišče prilepi CONTACT DUO (obojestranski lepilni trak, širok 5 cm).

DIFFU-LIGHT COMPACT XL

Št. art.	Širina [cm]	Dolžina role [tm]	Površina [m ²]	Role/Paletta [kos]	Površina/Paletta m
10000023412	150	50	75	12	900

TEHNIČNI PODATKI

Teža	ca. 230 g/m ²
Debelina	ca. 0,8 mm
Vodotesnost	W1
Vodni stolpec	> 2500 mm
Požarni razred	E
Prepustnost vodne pare (sd)	ca. 0,05 m
Obstojnost na prostem	maks. 3 mesece



DIFFU-LIGHT COMPACT XL

V skladu z ÖNORM B 3661: UD do-k

Za podstrehe s povečano odpornostjo na dež, s strešnim naklonom večjim od 15° in odpornostjo na dež, ki ne presega 4,0 kN/m².

Pri podstrehah s povečano odpornostjo na dež se prekrivanja kopren poleg integriranih lepilnih trakov zapečatijo z lepilom Densly roof (trajno elastično priključno lepilo), ki naj bo široko vsaj 2 cm in debelo 1,5 cm.

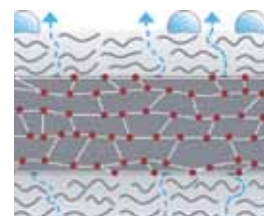
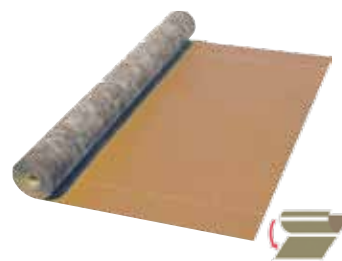
Pri podolžnih zvezah in geometrično pogojenih prekrivanjih se namesto integriranega lepilnega traku na stičišče prilepi CONTACT DUO (obojestranski lepilni trak, širok 5 cm).

DIFFU-LIGHT COMPACT

Št. art.	Širina [cm]	Dolžina role [tm]	Površina [m ²]	Role/Paletta [kos]	Površina/Paletta m
10000003243	150	50	75	25	1875
10000023086	150	50	75	25	1875

TEHNIČNI PODATKI

Teža	ca. 230 g/m ²
Debelina	ca. 0,8 mm
Vodotesnost	W1
Vodni stolpec	> 2500 mm
Požarni razred	E
Prepustnost vodne pare (sd)	ca. 0,05 m
Obstojnost na prostem	maks. 3 mesece



P | R | O | f | O | R | M
Specialisti za lesno gradnjo

Proform d.o.o.
Zapuže 16 a,
SI-4275 Begunje na Gorenjskem

m: +386 (0)40 366 125
t: +386 (0)4 533 39 40
f: +386 4 533 40 15

info@proform.si
www.proform.si